

# **Le CIG de la Grande Couronne**

---

L'établissement  
Ses missions  
Son Conseil d'Administration

**Votre satisfaction est notre métier.**



# BIENVENUE AU CIG DE LA GRANDE COURONNE

Le Centre Interdépartemental de Gestion (CIG) de la Grande Couronne de la région d'Île-de-France est un établissement public local à caractère administratif assurant des missions d'expertise pour l'application du statut des fonctionnaires territoriaux.

À ce titre, il gère leurs carrières, et organise les concours et examens professionnels.

Le CIG accompagne au quotidien plus de 1 000 collectivités territoriales et établissements des Yvelines, de l'Essonne et du Val-d'Oise. Il suit ainsi le parcours de près de 45 000 agents.

A côté de ses missions obligatoires, le CIG apporte également ses conseils et son expertise et dans tous les domaines se rapportant à la gestion des ressources humaines, mais aussi

en mettant à la disposition des collectivités un grand nombre de spécialistes dans des secteurs de la gestion locale.

Il met un point d'honneur à répondre à chaque besoin des collectivités tout en leur garantissant l'excellence du service et une écoute sans faille.

Le CIG a formalisé cet engagement qualité vis-à-vis de ses collectivités par la certification ISO 9001 progressive de ses activités.

Il s'impose au quotidien d'évoluer au même rythme que la fonction publique territoriale, et se veut catalyseur d'innovation et « expérimentateur », permettant ainsi aux collectivités de conduire des politiques audacieuses et de garantir en toutes circonstances la qualité du service public local.



# Sommaire

Bienvenue au CIG de la Grande Couronne	2
Des experts à votre service...	4
...pour chacun de vos besoins	6
Le Conseil d'Administration	8

# DES EXPERTS À VOTRE SERVICE ...



## DÉPARTEMENT STATUT & CARRIÈRES

La gestion du personnel des collectivités est le cœur de métier du CIG. Ses spécialistes en statut et carrière mettent à leur disposition un ensemble de conseils et d'appuis correspondant à leurs besoins en fonction de leur convention (*affiliation ou abonnement*).

Gestion des carrières ■ Organismes paritaires ■ Retraite ■ Paies des collectivités et conseil en rémunération ■ Analyses statutaires et documentation ■ Conseil statutaire ■ Contentieux ■ Comité médical ■ Commission de réforme ■ Médiation préalable obligatoire ■ Référent déontologue.

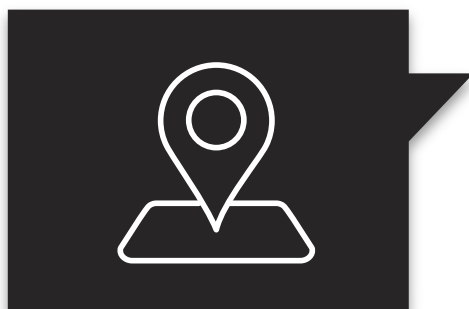


## DÉPARTEMENT EMPLOI

Les services Emploi du CIG proposent des missions complémentaires destinées à répondre à chacun des besoins des collectivités leur permettant ainsi de garantir une continuité de service à leurs administrés : intérim, remplacement, recrutement, handicap, conseils...

Bourse de l'emploi ■ Remplacement ■ Missions temporaires ■ Conseil en organisation et RH ■ Analyse et prospective sociales.

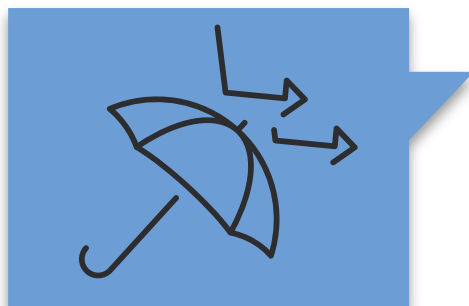
“ À l’origine de toute solution,  
il y a toujours des femmes et des hommes.  
Au CIG, 300 collaborateurs à votre écoute. ”



### DÉPARTEMENT GESTION LOCALE

Soucieux de répondre aux attentes des collectivités et d’anticiper leurs besoins, le CIG dispose de spécialistes en gestion locale. Par leur connaissance accrue et leur pratique de tous les aspects du fonctionnement des collectivités locales, ils s’imposent comme des acteurs incontournables des projets et stratégies des collectivités.

Conseil en urbanisme et instruction du droits des sols ■ Conseil en assistance à maîtrise d’ouvrage ■ Conseil en informatique et télécommunications ■ Archives ■ Conseil en contrats publics ■ Conseil en finances ■ Gouvernance et protection des données.



### DÉPARTEMENT PRÉVENTION

Ce département du CIG est entièrement consacré à la prévention des risques professionnels, sous tous ses aspects. Il a pour objectif l’amélioration globale des conditions de travail, de la santé et de l’environnement social des agents, propices à une meilleure efficacité du service rendu au public.

Médecine préventive ■ Conseil en assurances et contrat-groupe d’assurance statutaire ■ Protection sociale complémentaire ■ Assistants sociaux ■ Prévention des risques professionnels.

## ... POUR CHACUN DE VOS BESOINS



### DÉPARTEMENT CONCOURS

Une des missions phares du CIG est l'organisation de tous les concours et examens professionnels, à l'exception des épreuves d'accès aux catégories A+. Elle recouvre une large palette d'activités allant de la conception des sujets à la préparation des épreuves en passant par la coordination de leur correction par un jury.



### LES PUBLICATIONS DU CIG

Au-delà de ses services de conseil, l'ensemble des services du CIG produit au quotidien de nombreuses publications facilitant notamment le travail des agents territoriaux. Ces publications se trouvent pour la plupart en libre accès sur le site, d'autres sont accessibles via l'extranet aux seules collectivités affiliées ou abonnées.

Les études statutaires ■ Les clés du statut ■ Le bulletin d'infos ■ L'Essentiel ■ Actualités statutaires - le mensuel.



### NOUS CONTACTER

#### CIG de la Grande Couronne

15 rue Boileau - BP 855

78008 VERSAILLES Cedex

01 39 49 63 00 / Concours : 01 39 49 63 60

[cigversailles@cigversailles.fr](mailto:cigversailles@cigversailles.fr)

[www.cigversailles.fr](http://www.cigversailles.fr)





**300**  
experts  
à votre écoute



**35** missions  
sur-mesure pour  
votre collectivité



**19**  
services et missions  
certifiés Qualité  
ISO 9001



**60** ans  
d'expérience  
à vos cotés

# LE CONSEIL D'ADMINISTRATION



Son conseil d'administration se compose de 37 personnes.

Membres d'un conseil municipal ou d'un conseil d'administration, elles ont été élues par les Maires des communes et les Présidents des établissements affiliés, et siègent pendant 6 ans.

Parce que leurs mandats locaux leur ont donné une bonne connaissance des problématiques territoriales, ils ont à cœur d'orienter les actions des plus de 300 agents du CIG pour qu'ils répondent au mieux aux besoins des collectivités, des élus, des agents et des candidats à l'emploi territorial.



# Le Président



**Daniel LEVEL**  
**Président du CIG**

Maire de la commune déléguée de Fourqueux  
Président du Groupement d'Intérêt Public (GIP) informatique des Centres de Gestion  
Président du SIVOM de Saint-Germain-en-Laye  
Président du Syndicat Mixte Seine-Ouest

## Le bureau



**Denise PLANCHON**  
**Vice-Présidente Yvelines**  
Maire  
de Neauphle-le-Vieux



**Sylvain TANGUY**  
**Vice-Président Essonne**  
Maire  
du Plessis-Pâté



**Sylvie PESLERBE**  
**Vice-Présidente Val-d'Oise**  
Adjointe au Maire  
d'Asnières-sur-Oise



**Michel DELAMAIRE**  
**Vice-Président Yvelines**  
Adjoint au Maire  
de Feucherolles



**Anne PELLETIER LE BARBIER**  
**Vice-Présidente Essonne**  
Maire  
de Bièvres



**Florence MARY**  
**Vice-Présidente Val-d'Oise**  
Adjointe au Maire  
de Soisy-sous-Montmorency

# Les membres



**Marie-Hélène AUBERT**  
Maire  
de Jouy-en-Josas (78)



**Laurence BACLE**  
Adjointe au Maire  
de Villiers-Saint-Frédéric  
(78)



**Marie-Josée BEAULANDE**  
Maire  
d'Eaubonne (95)



**Laetitia BOISSEAU**  
Adjointe au Maire  
de Taverny (95)



**Dominique BOUGRAUD**  
Maire  
de Lardy (91)



**Myriam BRENAC**  
Maire de Chavenay



**François-Gilles CHATELUS**  
Adjoint au Maire  
de Versailles (78)



**Benjamin CHKROUN**  
Conseiller régional  
d'Île-de-France



**Martine CINOSI-GIRARD**  
Conseillère départementale  
de l'Essonne



**Gabriel CRUZILLAC**  
Adjoint au Maire  
d'Arpajon (91)



**Huguette FOUCHÉ**  
Conseillère régionale  
d'Île-de-France



**Grégory GARESTIER**  
Conseiller départemental  
des Yvelines



**Nathalie JAQUEMET**  
Adjointe au Maire  
de Bougival (78)



**Josette JEAN**  
Maire de  
Conde-sur-Vesgre (78)



**Raoul JOURNO**  
Adjoint au Maire  
du Plessis-Bouchard (95)



**Nicolas KOWBASIUK**  
Adjoint au Maire  
de Taverny (95)



**Christian LAGIER**  
Maire  
de Piscop (95)



**Laurent LAMBERT**  
Adjoint au Maire  
de Pontoise (95)



**Jean-René MARTEL**  
Adjoint au Maire  
d'Herblay (95)



**Françoise NORDMANN**  
Maire  
de Beauchamp (95)



**Cédric PEMBA-MARINE**  
Maire  
de Port-Marly (78)



**Martine QUIGNARD**  
Maire  
de Lainville-en-Vexin (78)



**Nadine RIBERO**  
Adjointe au Maire  
d'Athis-Mons (91)



**Alexandra ROSETI**  
Maire  
de Voisins-le-Bretonneux  
(78)



**Abdoulaye SANGARE**  
Adjoint au Maire  
de Cergy (95)



**Eric TONDU**  
Maire  
de Malettes (78)



**Dominique VEROTS**  
Maire  
de Saint-Pierre-du-Perray  
(91)



**Jean-Francois VIGIER**  
Maire  
de Bures-sur-Yvette (91)



**Francisque VIGOUROUX**  
Maire  
d'Igny (91)



CIG Grande Couronne  
15 rue Boileau - BP 855 - 78008 VERSAILLES Cedex  
01 39 49 63 00  
[www.cigversailles.fr](http://www.cigversailles.fr)